



## Verein Integrative Erziehung Bayreuth e.V.

### Trägerverein der Privaten Montessori-Schule Bayreuth

#### Das Ziel

Integration behinderter Menschen in die Gesellschaft.

**1991** Startpunkt der Interessengemeinschaft Integration als Selbsthilfegruppe von Eltern mit behinderten Kindern.

**1993** Bildung einer integrativen Kindergarten-Gruppe in der Frankengutstraße.

**1994** Gründung des Vereins.

#### Hauptprojekt

Gründung und Betrieb einer integrativen Schule, in der alle Kinder miteinander lernen können, gestützt auf die Pädagogik von Maria Montessori. Darüber hinaus engagiert sich der Verein für die Integration nach der Schule und die Berufswegeplanung.

[www.montessori-bayreuth.de](http://www.montessori-bayreuth.de)

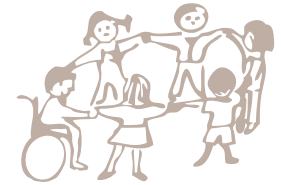
*„Gestalten Sie mit uns die Zukunft der Schule! Als Mitglied oder Vorstand des Trägervereins haben Sie direkten Einfluss auf wichtige Richtungsentscheidungen und können helfen, wichtige Abläufe im Schulbetrieb weiterzuentwickeln. Wir freuen uns auf Sie!“*

## Fragen & Antworten zum Trägerverein VIEB e.V.

- **Welche Aufgabe hat der Trägerverein?**  
Vertreten durch den Vorstand, ist er der Arbeitgeber aller an der Monte Beschäftigten und für die Strategie- und Finanzplanung verantwortlich.
- **Engagiert sich der Trägerverein auch noch für ein anderes Projekt als die Monte?**  
Nicht dauerhaft.  
Die Monte ist das Hauptprojekt.
- **Wer unterstützt den Trägerverein dabei?**  
Der Verein beschäftigt eine Mitarbeiterin für Finanzverwaltung in Teilzeit und nimmt nach Bedarf die Dienste eines Anwalts und eines Steuerberaters in Anspruch.
- **Wie kann ich mitmachen im Trägerverein?**  
Einfach dem Verein beitreten (*siehe Rückseite*).
- **Wer leitet die Montessori Schule?**  
Die Schule wird von der Schulleitung geführt. Sie ist die Dienstvorgesetzte. Die Strategie- und Finanzplanung stimmt der Vorstand eng mit der Schulleitung ab.
- **Wie kann ich mitmachen im Vorstand?**  
In jedem Jahr werden auf der Mitgliederversammlung zwei bis drei neue Vorstände aus dem Kreis der Mitglieder für drei Jahre nachgewählt. Man kann sich auch selbst vorschlagen.
- **Wen spreche ich bei Fragen an?**  
Immer zuerst die Schulleitung. Dort kümmert man sich um alle Belange und leitet sie bei Bedarf weiter. Gerne steht auch der Vorstand für Gespräche zu Verfügung.
- **Wie hoch ist der Mitgliedsbeitrag im VIEB e.V.?**  
15 Euro pro Jahr.

# Beitrittserklärung zum Verein Integrative Erziehung Bayreuth e.V.

Trägerverein der Privaten Montessori-Schule Bayreuth



„Ja, ich möchte Mitglied im Verein für Integrative Erziehung Bayreuth e.V. werden und die Zukunft der Schule aktiv mitgestalten.“

## Kontaktdaten

Name

Vorname

Straße

Hausnr.

Postleitzahl

Ort

Telefon

E-Mail

Ort, Datum

Unterschrift

## Einzugsermächtigung für den Mitgliedsbeitrag

Hiermit ermächtige ich, den Verein Integrative Erziehung Bayreuth e.V., den jährlich anfallenden Mitgliedsbeitrag von 15 Euro bei Fälligkeit zu Lasten meines Bankkontos mit folgenden Verbindungsdaten mittels Lastschrift einzuziehen:

Geldinstitut

BLZ

Konto-Nr.

Konto-Inhaber

IBAN

BIC

Diese Einzugsermächtigung wird jederzeit frei widerruflich erteilt. Sollte das Konto die erforderliche Deckung nicht aufweisen, besteht seitens der kontoführenden Bank keine Verpflichtung zur Einlösung der Lastschrift. Ich verpflichte mich für diesen Fall, etwaige Rücklastschriftkosten zu übernehmen. Teileinlösungen werden im Lastschriftverfahren nicht vorgenommen.